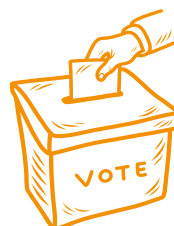


Réseau syndical et associatif

Profession de foi élections CROUS 2026

(UNEF, Coordination Étudiante et associations)



**Votez pour
nous du 3
au 5 février
2026**

« Une équipe locale pour des mesures locales »

Parce que la vie étudiante ne s'arrête pas à la sortie des amphis

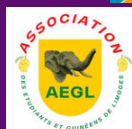
Se loger, se nourrir, se soigner, étudier dans de bonnes conditions : la vie étudiante ne se limite pas au cadre strict des études. Face à l'augmentation du coût de la vie, à la hausse de la précarité étudiante et au manque de moyens accordés aux CROUS et aux universités par le gouvernement, nous faisons le choix de **l'engagement collectif**, sur le terrain et dans les conseils, tout au long de l'année.

La liste Réseau syndical et associatif est portée par des étudiant.es investi.es au sein de syndicats et d'associations de l'Université de Limoges. Ancré.es dans la vie étudiante et les mobilisations locales, **nous agissons et luttons** collectivement pour **défendre les droits des étudiant.es** et **améliorer** concrètement **nos conditions de vie et d'études** tout en luttant contre les politiques toujours plus austéritaires imposées à l'Enseignement Supérieur et à la Recherche.

Tout au long de l'année, **nous accompagnons les étudiant.es** confronté.es à des **difficultés administratives, financières, sociales, ...** La liste Réseau syndical et associatif agit également au sein des conseils de l'Université et du CROUS afin de porter les **revendications étudiantes**, faire remonter les dysfonctionnements et obtenir des avancées concrètes pour l'ensemble des étudiant.es. Sa **dernière victoire** à l'université a été le **congé menstruel pour tou.te.s**.

Nous **pensons un CROUS avec un rôle renforcé** : plus de logements, une meilleure offre de restauration, plus de services sur les campus et dans les cités U (fontaines à eau, équipements dans les cuisines, laveries fonctionnelles...), un accompagnement social et psychologique toujours plus important. Un CROUS qui sort l'étudiant du marché, afin que les étudiant.e.s puissent se concentrer sur leurs études, sans devoir travailler.

Nos soutiens



Quelques-unes de nos revendications

En coopération avec nos élu.e.s à l'université, pour un CROUS de proximité, de qualité et tendant vers la gratuité.

Au CROUS, nous nous emploierons à porter ces revendications à l'échelon local et national.

Revendications Nationales

Revendication Locales

Parce que la précarité étudiante n'est pas une fatalité mais un choix politique, il faut en faire un enjeu central.

Face à un désengagement de l'Etat, envers l'enseignement supérieur. Et une politique qui mène de toute façon à la pauvreté étudiante, une fois de plus.

Nous proposons, en rempart face à cette libéralisation de l'économie.

- **Plus de moyens pour le CROUS**, pour lutter contre le déficit humain et financier qu'impose notre Etat. Afin de garantir un **service public digne et égalitaire pour tous**.

De plus, nous nous battons pour un service réellement gratuit.

- C'est pourquoi nous demandons la **suppression de la CVEC**, avec une **compensation intégrale de l'Etat**. Et tant qu'elle existe, une gestion plus transparente et utile de ces fonds.

Face à la pauvreté étudiante toujours croissante.

- Nous proposons un **revenu d'autonomie** pour tous.les étudiant.es, à la hauteur minimale du seuil de pauvreté. Et qu'il soit aussi **étendu aux étudiant.es étranger.es**. Pour une égalité stricte entre étudiant.es.

Malheureusement aujourd'hui encore, nous pouvons voir des étudiants aller régulièrement à la banque alimentaire ne pouvant s'alimenter dignement. C'est une honte.

C'est pourquoi nous devons agir et proposer un repas à 1 € pour tous.les, sans condition de ressources.

Afin que tout.e.s les étudiant.e.s boursier.e.s et non-boursier.e.s aient les mêmes droits,

- nous ferons en sorte que les **couverts** soient **gratuits** et accessibles dans toutes les cafétériats.
- Nous veillerons à ce que soient **améliorée l'offre de restauration en centre-ville**.
- Et enfin, nous veillerons au renforcement et à la **diversification de la formule étudiante**.

Afin que tous les étudiant.es aient accès à des logements accessibles:

- Nous veillerons à ce que de **nouveaux logements étudiants** soient construits.
- Ensuite, nous demanderons à ce qu'il y ait **plus de services dans les résidences** (espaces communs, un accompagnement, équipements.)
- Enfin, nous serons attentif.ve au **développement de l'offre culturelle** au sein des cités universitaires.

Pour que les futurs étudiant.es ne soient pas perdu.es lors de leur rentrée dans l'enseignement supérieur:

- Nous renforcerons les **partenariats entre le CROUS, l'université et les lycées**.
- Nous veillerons à ce qu'un meilleur accompagnement des étudiant.es, dès l'entrée dans l'enseignement supérieur.

**Du 3 au 5 février 2026, je vote
Réseau syndical et associatif**